

火焰枪台车HP60

1. 技术参数

型号	PH60
台车重量	13kg
全长	530mm
全宽	530mm
全高	880mm
喷火口直径	60mm
胶管长	5m
煤气消耗量	约3kg/h
液化气瓶	客户自备
灭火器	客户自备

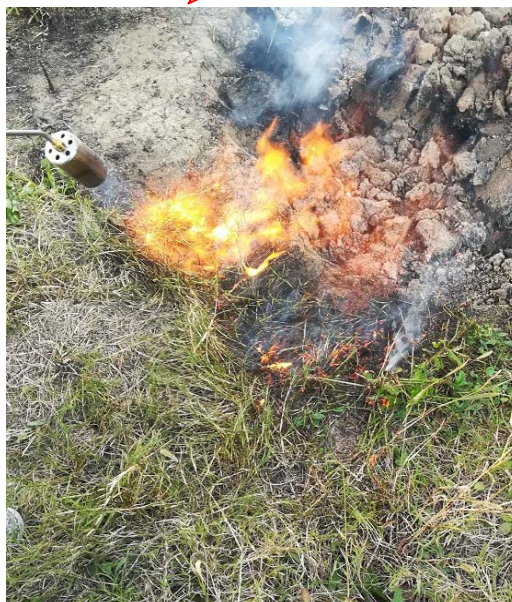
※
※

注：①煤气消耗量为我司社内实验所得，仅供参考。

②台车可单独购买，火焰枪须与台车配套购买。

※③以上记载的液化气瓶和灭火器由客户自备。

3. 外观及使用场景



2. 特点

- ①可用于路面的沥青摊铺及路面维修时的加热辅助作用。
- ②与洒布机SP60A配套使用。利用火焰枪加热功能，起到融化乳化沥青作用。
- ③可用于清除道路上的白线。
- ④可用于驱除害虫或杀灭土壤中的有害细菌。
- ⑤可用于除草。

安 全
用 火